

総合案内

「THIS IS YOUR HOME」



社会福祉法人 至誠会福祉会

レイクウッド久山

ご挨拶

高齢化が進み、介護保険制度がスタートした平成12年、(株)ふくやは、文化・福祉事業に対する地域貢献事業の一環として、社会福祉法人 至誠会福祉会を設立し、平成14年4月、特別養護老人ホームをはじめとする施設「レイクウッド久山」をオープンしました。

社会福祉法人 至誠会福祉会は

「THIS IS YOUR HOME」

の基本理念を掲げ、利用者の方々がご自分の家庭とっていただけるような暖かい施設を作り、また家庭的な雰囲気のもと各種のサービスを提供します。

レイクウッド久山は豊かな森林と湖に囲まれた自然環境の中、高齢者の方々誰もがゆったりと生活していただける施設です。

基本理念

至誠会福祉会の基本理念

「THIS IS YOUR HOME」

至誠会福祉会は、社会福祉事業の運営にあたり、上記の理念を実現するために次の方針を掲げ活動していくことを宣言します。

基本方針

- 1 利用者は、お客様であり、人生の先輩であり、家族であります。
利用者がご自分の家庭とっていただけるような暖かい施設を作ります。
- 2 施設は利用者の家庭であり、終の住みかであります。
喜怒哀楽を利用者と共に感じ、家庭的な雰囲気のもと、各種のサービスを提供します。
- 3 私たちは、プロであることを自覚し、利用者に最高のサービスを提供するために、日々研鑽していきます。

行動指針

- 1 利用者の満足と喜びが、すべての行動の判断基準であり、利用者に100パーセント満足していただける介護を行う。
- 2 利用者の人格、人権を尊重し、日々生きがいを感じられる個別のサービスを提供していく。
- 3 至誠会福祉会の職員は、介護のプロである。
職員は、自らの責任において技術を磨いていく。

特別養護老人ホーム(従来型) レイクウッド久山

身体上または精神上、ご病気、障がいがあるために常時の介護を必要とし、在宅では生活困難な方が安心してゆったりと暮らしていただける入所施設です。

入浴、排せつ、食事等の介護、相談及び援助、社会生活上の便宜の供与その他の日常生活上の支援、機能訓練、健康管理及び療養上の支援を行う施設です。



利用定員	50名(個室10室 4人部屋10室)
入居対象者	■ 要介護3～要介護5の介護認定を受けられた方 特記すべき事項の該当者は市町村の許可の下、 要介護1、2の方も入居可能になります。ご相談ください。 ■ 病状が落ち着いている方
事業所番号	4074300064

ショートステイ レイクウッド久山

施設に短期間入所してもらい、食事、入浴、その他の必要な日常生活上の支援や機能訓練などを行うサービスです。

一定期間、介護から離れられる利用者家族にとって、自分の時間を持つことができたり介護負担の軽減を図ることができます。

また利用者家族の病気や冠婚葬祭、出張などで一時的に在宅介護が困難な時にも役に立ちます。



利用定員	26名(個室6室 4人部屋5室)
利用対象者	■要支援1～要介護5の介護認定を受けられた方
送迎可能地域	■久山町・篠栗町・新宮町・粕屋町・古賀市・福岡市東区全域
事業所番号	4074300080

デイサービスセンター レイクウッド久山

日中を施設で過ごしていただく、送迎付きの日帰りサービスになります。

健康管理・お食事・入浴・リハビリ・レクリエーション等、楽しく過ごしていただくことで利用者の心身機能の維持向上と、利用者の家族負担の軽減を図ります。



利用定員	50名
利用対象者	■要支援1～要介護5の介護認定を受けられた方
送迎可能地域	■久山町・篠栗町・新宮町・粕屋町・古賀市・福岡市東区の一部
事業所番号	4074300072

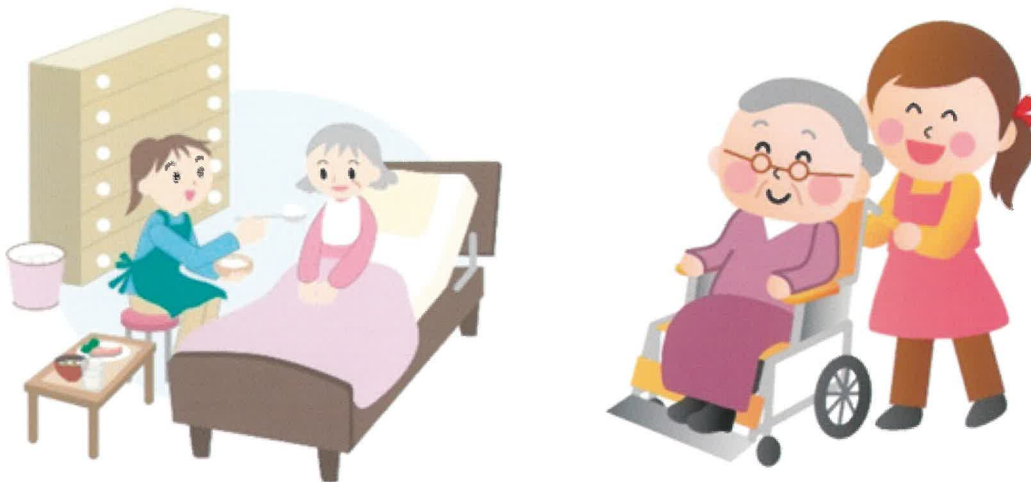
ヘルパーステーション レイクウッド久山

ご自宅でその方らしい自立した毎日をお過ごしいただけるように、ケアプランに基づいて日常生活上のサービスをご提供致します。

ホームヘルパーがご家庭を訪問して、身体介護や家事援助を提供いたします。

- 身体介護：食事・排せつ・入浴などの支援や介護を行います。
- 生活援助：調理・洗濯・掃除などの家事の支援を行います。

訪問介護・障がい福祉・自費介護、お気軽にご相談ください。



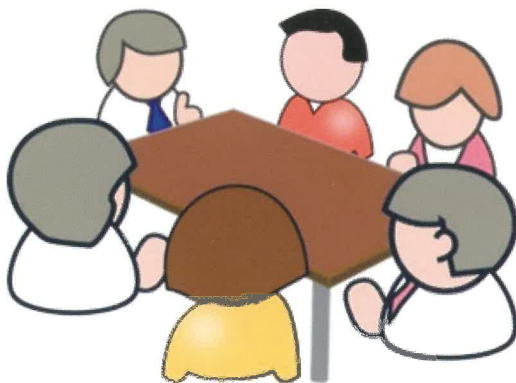
利用対象者	■要支援1～要介護5の介護認定を受けられた方
サービス提供地域	■久山町・篠栗町・新宮町・志免町・宇美町・須恵町・粕屋町・古賀市・福岡市東区の一部
事業所番号	4074300056

ケアプランサービス レイクウッド久山

ご利用者様のご要望や心身の状況、生活環境に応じたケアプラン(介護計画)を作成致します。

また、要介護認定の代行など介護に関する総合的な相談・援助を行います。

- ・介護保険利用について知りたい
 - ・これからの老後について相談に乗って欲しい
 - ・在宅での生活が良いのか、施設での生活が良いのか、教えて欲しい等
- ご不安に感じることやお尋ねになってみたいこと、お気軽にお問い合わせください。



利用対象者	■ 要介護1～要介護5の介護認定を受けられた方 要介護認定を受けていない方・要支援の方は 随時ご相談ください。
サービス 提供地域	■ 久山町 その他の地域の方はご相談ください。
事業所番号	4074300049

グループホーム レイクウッド久山

認知症の高齢者が共同で生活する住居において、入浴、排せつ、食事等の介護、その他の日常生活上の支援、機能訓練を行います。

少人数(5人~9人)の家庭的な雰囲気の中で、症状の進行を遅らせて、できる限り自立した生活が送れるようになることを目指します。

住み慣れた地域で家庭的な雰囲気のもと、ゆっくりと過ごしていただく入居施設です。



利用定員	18名(2ユニット)個室18室
入居対象者	■要支援2~要介護5の介護認定を受けられた方 ■認知症のご病気をお持ちの方 ■福岡県介護保険広域連合内に住所がある方
事業所番号	4094300011

ユニット型特別養護老人ホーム レイクウッド久山つむぐ

ユニット型特別養護老人ホームの特長は、入居者個人のプライバシーが守られる「個室」と、他の入居者やスタッフと交流するための「共同生活室」があることです。

入居者10人をひとつの生活単位(ユニット)として位置づけ、顔なじみのスタッフが入居者の個性や生活リズムを尊重した暮らしをサポートします。

入居前の居宅における生活と入居後の生活が連続したものとなるよう配慮することで、自律的な日常生活を営むことを支援し、個別対応型のケアを行うものです。



利用定員	40名(4ユニット)個室40室
入居対象者	■要介護3～要介護5の介護認定を受けられた方 特記すべき事項の該当者は市町村の許可の下、 要介護1、2の方も入居可能になります。ご相談ください。 ■病状が落ち着いている方
事業所番号	4074300114

栄養課

レイクウッド久山の食事は、対象者の年齢・体調・嗜好などに合わせ、推奨される栄養量を目安として献立を作成しています。

献立作成においては、『バランスのとれた家庭的な食事』を基本として、彩り豊かに目でも楽しみながら食していただくことと、健康を維持できるような食事の提供に努めております。



『米飯 常食』

下記の食事形態を基準に食事を提供しています。

【主食】

米飯・再飯・全粥・粥ミキサー
おにぎり・パン・麺

【副食】

常食・一口大・粗キザミ
極小粗キザミ・ソフト・ミキサー



『ソフト食』



『粥ミキサー ミキサー食』

地域交流センター

地域貢献と地域交流を図るため、多目的スペースを設けております。
舞台や音響システムも完備されており、研修・会議や各種祭事にもご利用いただけます。和室などの休憩室、介護用トイレも設置しております。

利用料金	1時間 1,000円(水道・電気・空調料含む)
利用時間	9時～21時
留意事項	<ul style="list-style-type: none">■本来の用途に従って利用してください。■施設利用希望日の1週間前までにお申し込みください。■お申込者は、「施設利用申込書」を提出してください。 (電話でのご予約も可能)■営利目的とした会合などのご利用はご遠慮ください。■各自、ごみ等はお持ち帰りください。■諸事情により、ご利用できないこともあります。



お問い合わせ

特別養護老人ホーム レイクウッド久山

短期入所生活介護（ショートステイ レイクウッド久山）

〒811-2503 糟屋郡久山町大字猪野字池ノ浦1610-40

TEL 092-976-2941(代) FAX 092-976-2986

通所介護（デイサービスセンター レイクウッド久山）

TEL 092-976-0045 FAX 092-976-2986

訪問介護（ヘルパーステーション レイクウッド久山）

居宅介護支援（ケアプランサービス レイクウッド久山）

TEL 092-976-2981 FAX 092-976-2982

認知症対応型共同生活介護（グループホーム レイクウッド久山）

〒811-2503 糟屋郡久山町大字猪野字池ノ浦1610-61

TEL 092-976-2946 FAX 092-976-2947

ユニット型特別養護老人ホーム レイクウッド久山つむぐ

〒811-2503 糟屋郡久山町大字猪野字池ノ浦1610-43

TEL 092-976-2170 FAX 092-976-2171

ご相談・ご見学は随時、承っております。

お気軽にお問い合わせください。

ホームページにて、業務・財務などの開示を行っております。

URL <https://www.lakewoodhisayama.com>

QRコード





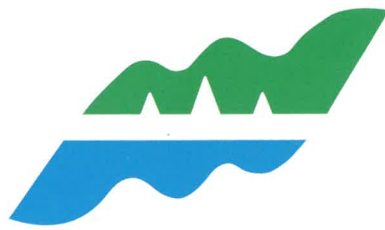
特別養護老人ホーム	レイクウッド久山
ショートステイ	レイクウッド久山
デイサービスセンター	レイクウッド久山
ヘルパーステーション	レイクウッド久山
ケアプランサービス	レイクウッド久山



グループホーム レイクウッド久山



ユニット型特別養護老人ホーム
レイクウッド久山つむぐ



Lake Wood Hisayama



レイクウッド久山マップ